

# 岡山大学病院ますかっと病児保育ルーム Newsletter

vol.2 (2023.4)

今年に入って、インフルエンザが流行しています。インフルエンザは冬から春先に流行し、感染力が非常に強いです。稀に、脳症や肺炎で死亡することもありますので、合併症に注意が必要です。

## ○インフルエンザの感染と特徴

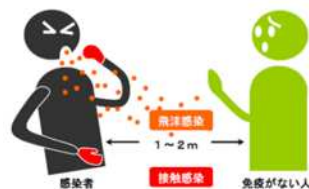
- ・感染経路:主に飛沫感染、接触感染
- ・潜伏期間:1日~4日(平均2日)

## ○症状と経過について

- ・急激に全身状態に高熱・倦怠感・筋肉痛・関節痛など
- ・感染力が強い
- ・冬季に地域的に流行

## ○インフルエンザの症状

- ・高熱・倦怠感・食欲不振など初期には頭痛・関節痛・筋肉痛など呼吸器症状以外の症状
- ・少し遅れて呼吸器症状(咽頭痛・咳・鼻水)
- ・約一週間の経過で軽快



## インフルエンザの予防と対策

### (1)うがい、手洗いの励行

外出後には石けんで手洗い、うがいをしよう  
こまめに手を洗うことが大切(特に何かを食べる時)  
うがいで咽喉に侵入したウイルスが排出される



### (2)流行時には人混みを避ける

帰宅したら、手洗い、うがい

### (3)栄養・睡眠・休養

体力をつけ抵抗力を高めることで感染しにくくなる

### (4)保温

身体が冷えると免疫力が低下するので寒さ対策も重要

## (5)加湿

インフルエンザウイルスは乾燥に強く、水分に弱い  
また空気が乾燥すると、気道粘膜の絨毛運動が低下

## (6)インフルエンザの予防にはワクチン接種

※現行のワクチンはA香港型、Aソ連型、B型混合

成人では発症率、発症後の重症化率を下げる  
小児(特に2才未満)では有効性が劣る  
免疫ができるのに接種後2~4週かかる  
(流行時期までに予防接種をすませておく)



## 利用定員、開設時間等

○利用定員 4人

○対象児童 生後6か月から小学校6年生まで

○利用時間 月曜~金曜日 午前8時00分~午後5時30分まで

○休園日 土曜日、日曜日、祝日、年末年始(2月29日~1月3日)

○利用料金 1日1人2,500円(おやつ・昼食代含む)

(生活保護世帯及び市町村民税非課税世帯の方は、減額申請書を提出していただいた場合、利用料が2,000円減額になります。)

(自己負担500円))

○支払方法 後日発行する請求書に基づき、振込にてお支払いいただきます。

(振込手数料はご利用者のご負担となります。)

## お問い合わせ

岡山市北区鹿田町2-5-1 歯学部棟3階

ますかっと病児保育ルーム

TEL 086-235-7301



ホームページはこちら